

Durvju ailu esplikācija

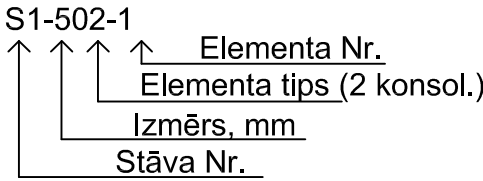
Marka	Platums B, mm	Augstums H, mm	Shēma
DA-1	900	2100*	
DA-2	1000	2200**	
DA-3	1020	2100*	
DA-4	950	2100*	
DA-5	1800	2500*	
DA-6	2500	2500*	
DA-7	800	2100*	
DA-8	1200	2200*	
DA-9	1500	1200	
			0.300* ap. atz.(h=900)

	Pārlaidumu garums L p	Enkurošanas gar. L en
Sienās (B25)	40 Ø	35 Ø
Kolonnās (B35)	35 Ø	30Ø
Sijas (B30)	35 Ø	30 Ø

- PIEZĪMES:
- Šo lapu skatīt kopā ar ar paskaidrojuma rakstu un rasējumiem BK3-211-02A...04A, -251-01A..07A.
 - *) - izmērs precizējams, sk. AR daļā.
 - **) - izmērs precizējams pēc TN (līftiem) uzdevuma saņemšanas.

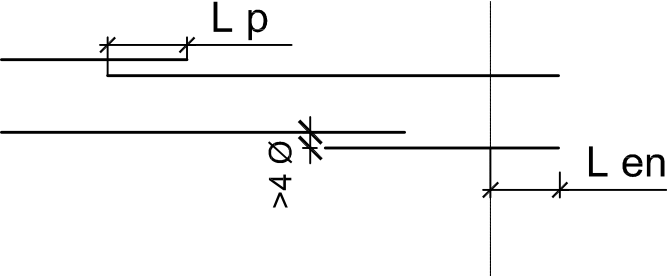
- Sienu stiegrojumu skatīt mezglos M1...M7 ras. BK3 -271-03A.
- Griezumus 1-1, 2-2, 3-3 skatīt ras. BK3 -112 -01A, 02A.
- Saduru un šuvju monolitēšanu sienās un ārsienu saduru izolēšanu veikt atbilstoši SNIP 3.03.01-87 p. 3.43....3.74 un saskaņā ar ugunsdrošības pakāpes ("Ugunsdrošības pasākumu pārskatā") prasībām pēc LBN 201-10.
- AVK ierīču rāmja konstrukcijas parādītas nosacīti, tiks precizēts pēc pēc AVK uzd.

NOSACĪTI APZĪMĒJUMI:



S1-502-1 Sija
K-501-1 Kolonna

Mezglis 1s



Shēmai pievienojamā specifikācija

Poz.	Apzīmējums	Nosaukums	Skaitis	1 el. Masa (kg)	Piezīmes
S20	BK3-271-03A, 04A	Sienas b-200,	m2	90.0	Monol.dzb
VP1	BK3-358-02	Rāmis VP1,	gab.	1	sk.p.p.4
VP2	BK3-358-02	Rāmis VP2,	gab.	1	sk.p.p.4
Nenesošo sienu (ker/bet, vieglas starpsienas) apjomus skatīt AR daļā					

Pirms šajā lapā dotā projekta risinājumu īstenošanas, pārbaudīt projektā pieņemto risinājumu atbilstību reālai situācijai būvlaukumā un AR, ŪK, AVK, EL, GA, TN daļu risinājumiem.

B	Pēc pasūtītāja piezīmēm.		26.06.13.
A	IZMAIŅAS		DATUMS
Nr.	AUTOCAD RASĒJUMĀ AR ROKU VEIKTAS IZMAIŅAS NAV SPĒKĀ		
ATEIDZĪGAIS PROJEKTĒTĀJS:		ARHITEKTU BIROJS	E.Mežgala 1a, Rīga LV-1010 Fakss: 67096166 aika@skonto.lv Tālr.: 67096127
PROJEKTĒTĀJS:		būvkonstruktoru birojs SIA "METRICO"	Zaubeš 6, Rīga, LV-1013 valerija@metrico.lv Fakss: 67373369 Tālr.: 67379110
BŪVOBJEKTS:	LLU PĀRTIKAS TEHNOLOĢIJAS FAKULTĀTE ĒKA Nr.2		
ADRESE:	RĪGAS IELA 22, JELGAVA		
PASŪTĪTĀJS:	LATVIJAS LAUKSAIMNIECĪBAS UNIVERSITĀTE		
RASĒJUMS:	4. stāva kolonnu un sienu shēma.		
BŪVPROJEKTA DAĻAS VAD.:	V. Zablocka	DATUMS	RASĒJUMA NR. ARHIVA REĢ. NR.
IZSTRĀDĀJA:	V.Zablocka	PASŪTĒJUMA NR.	J7_TP_BK3_211-04A
IZSTRĀDĀJA:		STADIJA	2012-07
IZSTRĀDĀJA:		MARKA	TP
		MARKA	BK3
		MĒROGS	M1:150

j7_bk3_111_001_004_shkol_2013.05.21.dwg